

"DOMOWE KLIMATY" Jarosław Charkiewicz

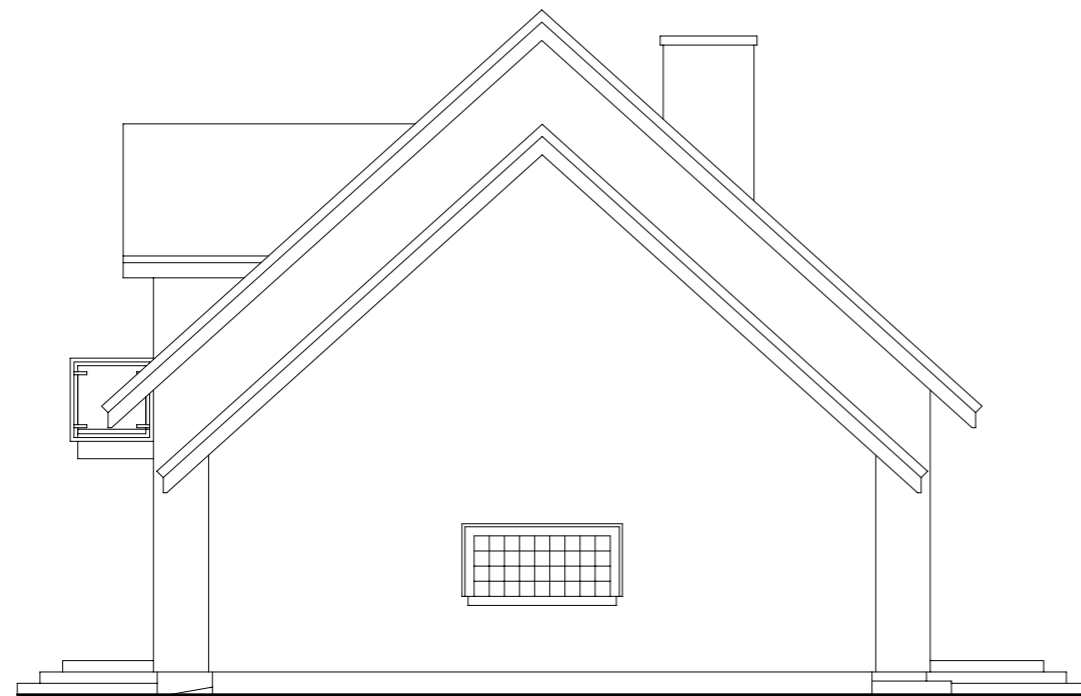
15-427 Białystok ul.Lipowa 6

tel/fax 0-85 7436846

www.domoweklimaty.pl

projekty@domoweklimaty.pl

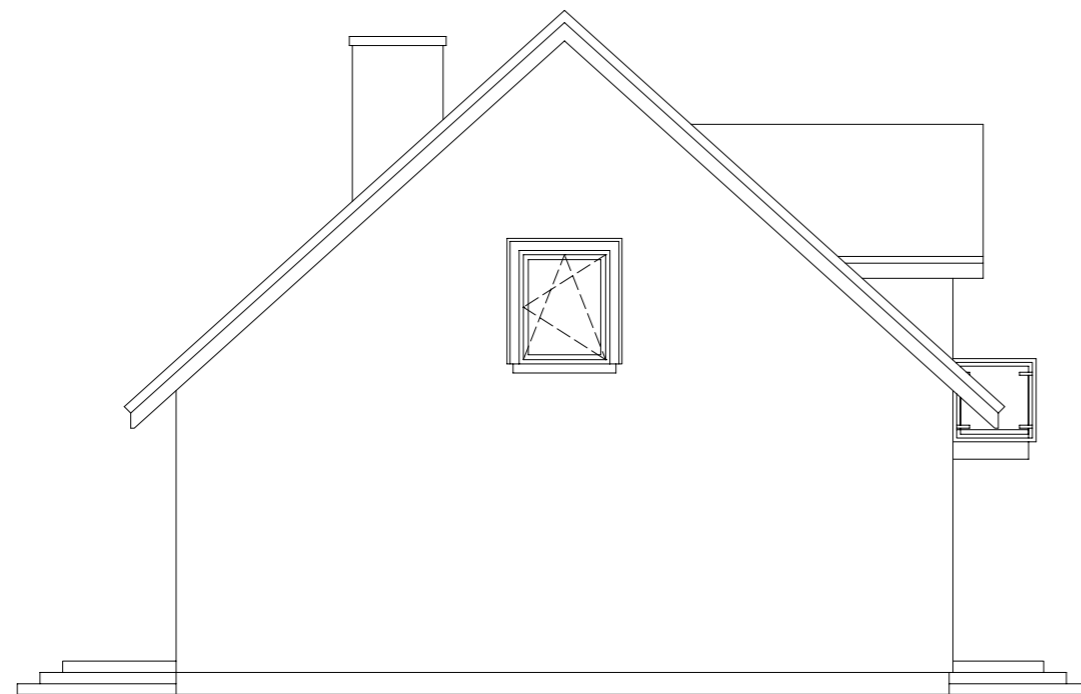
Budynek mieszkalny, jednorodzinny - "WISIENKA". Elewacje



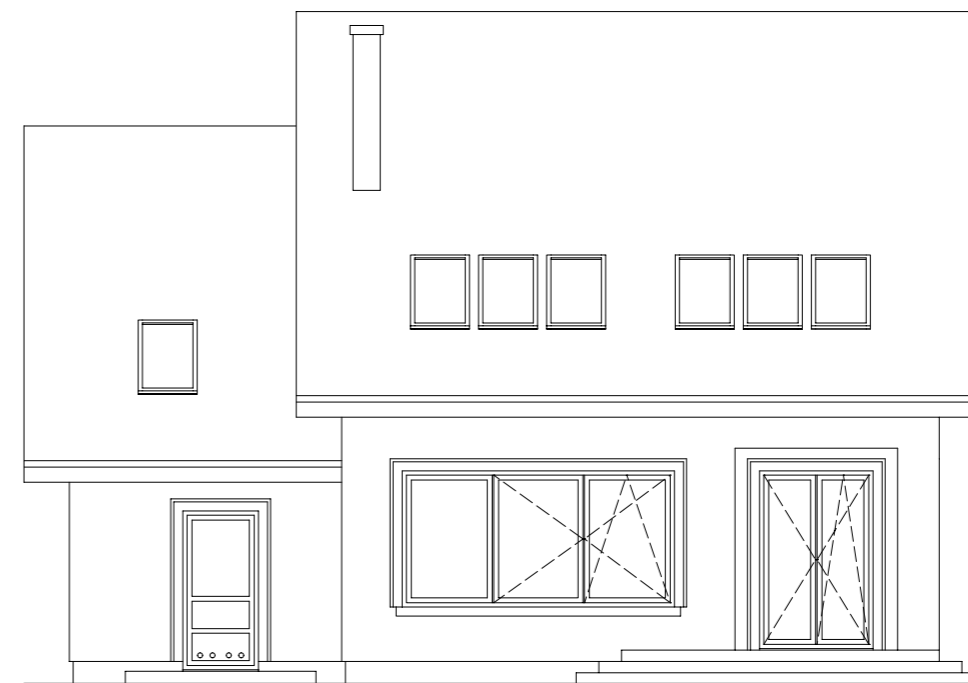
ELEWACJA PRAWA



ELEWACJA FRONTOWA



ELEWACJA LEWA



ELEWACJA OGRODOWA

"DOMOWE KLIMATY" Jarosław Charkiewicz

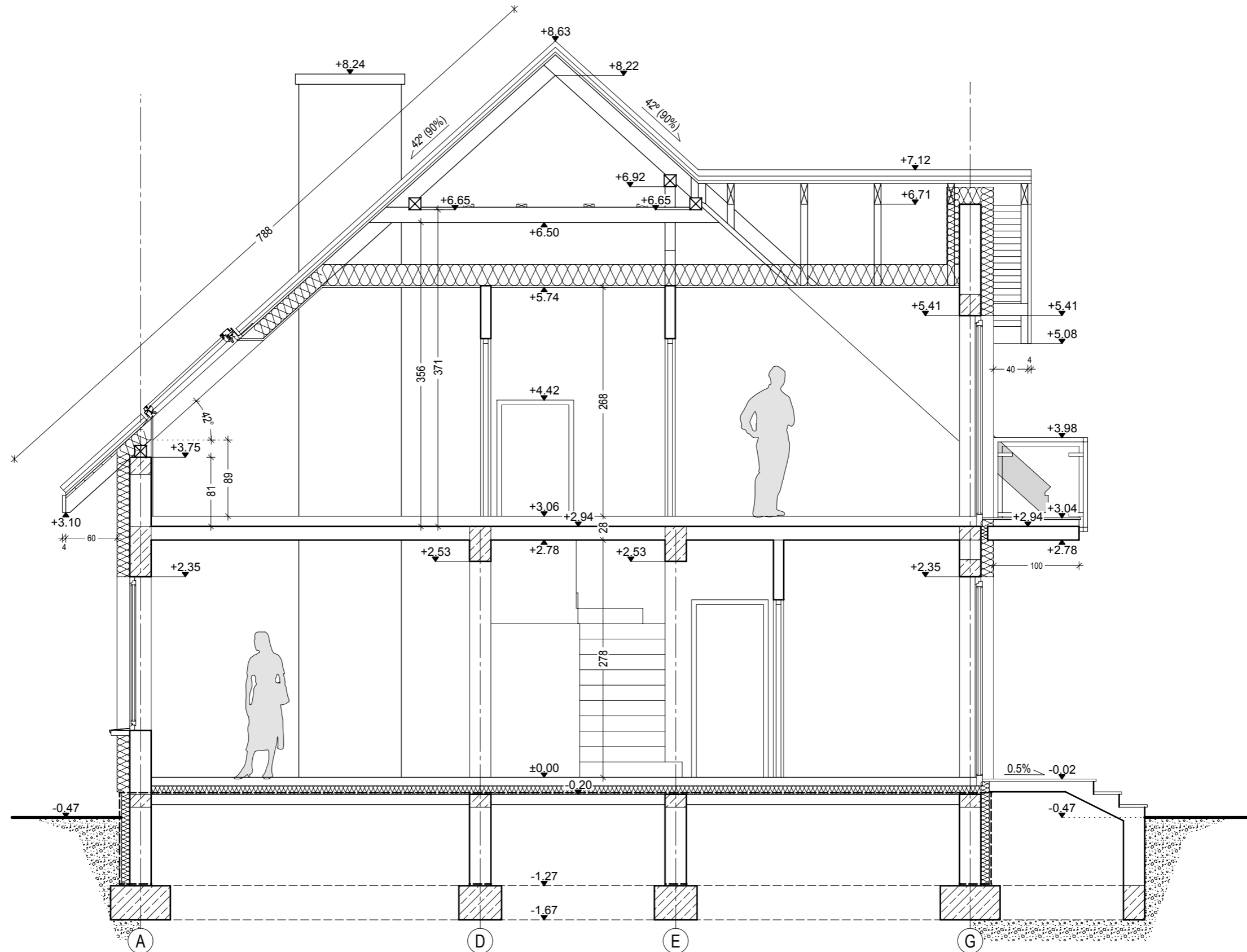
15-427 Białystok ul.Lipowa 6

tel/fax 0-85 7436846

www.domoweklimaty.pl

projekty@domoweklimaty.pl

Budynek mieszkalny, jednorodzinny - "WISIENKA". Przekrój



Projekt jest własnością APA J.Charkiewicz i podlega ochronie zgodnie z Ustawą z dnia 4 lutego 1994 r. o prawie autorskim i prawach pokrewnych.

"DOMOWE KLIMATY" Jarosław Charkiewicz

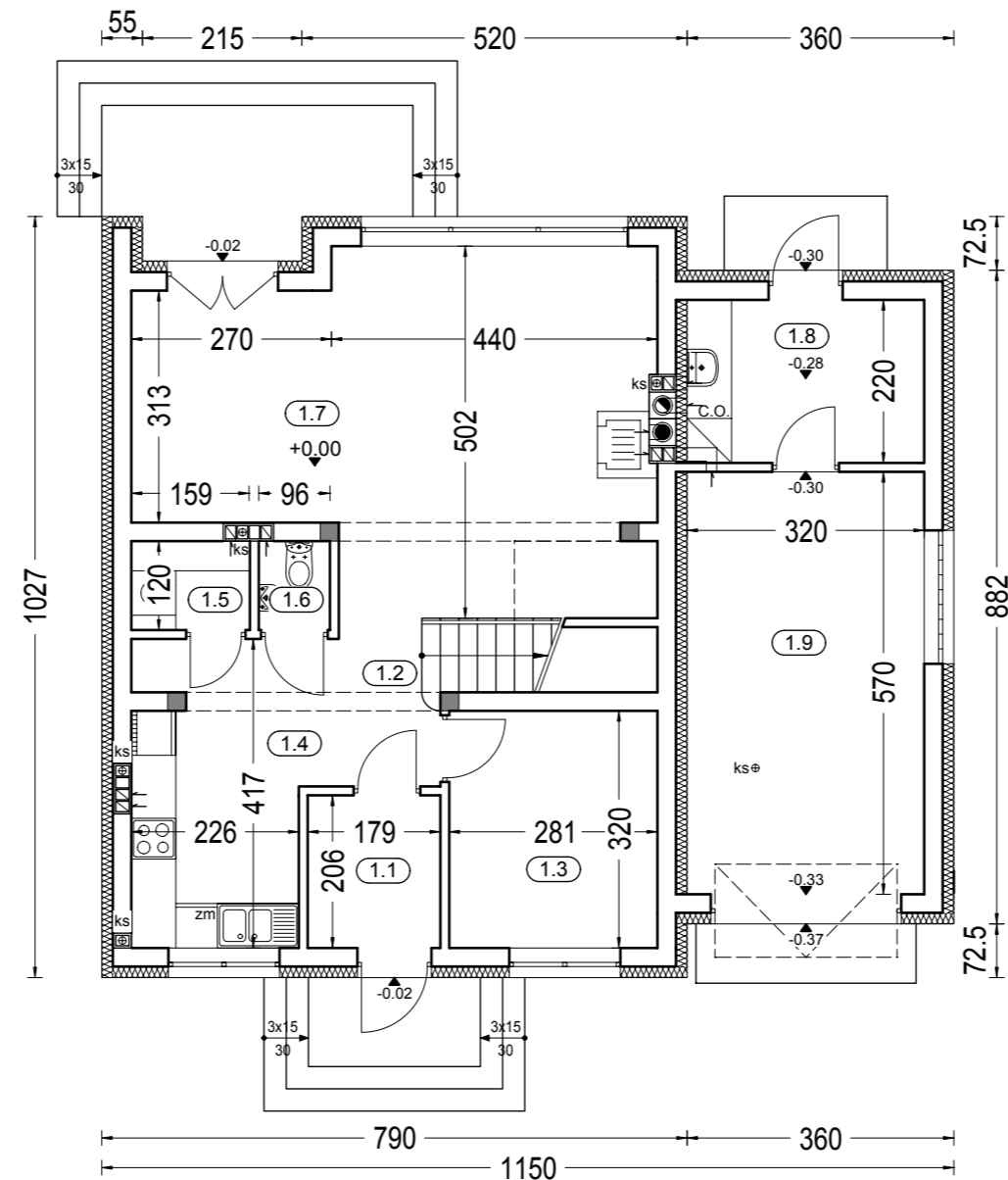
15-427 Białystok ul.Lipowa 6

tel/fax 0-85 7436846

www.domoweklimaty.pl

projekty@domoweklimaty.pl

Budynek mieszkalny, jednorodzinny - "WISIENKA". Parter



Zestawienie powierzchni parteru

OZNACZENIE	FUNKCJA	POW. UŻYTK.	POSADZKA
1.1	Przedsiónek	3.46 m ²	terakota
1.2	Hall	6.79 m ²	parkiet
1.3	Pokój	8.64 m ²	parkiet
1.4	Kuchnia	8.81 m ²	terakota
1.5	Spiżarnia	1.76 m ²	terakota
1.6	Wc	1.03 m ²	terakota
1.7	Salon+Jadalnia	29.52 m ²	parkiet
1.8	Pom. gospod.	6.72 m ²	terakota
		66.73 m ²	
1.9	Garaż	17.71 m ²	pos.beton.
	Tarasy	21.26 m ²	

RAZEM : 105.70 m²

Pow. całkowita parteru: 111.60 m²
 Pow. zabudowy: 112.89 m²
 Kubatura parteru: 318.62 m³

"DOMOWE KLIMATY" Jarosław Charkiewicz

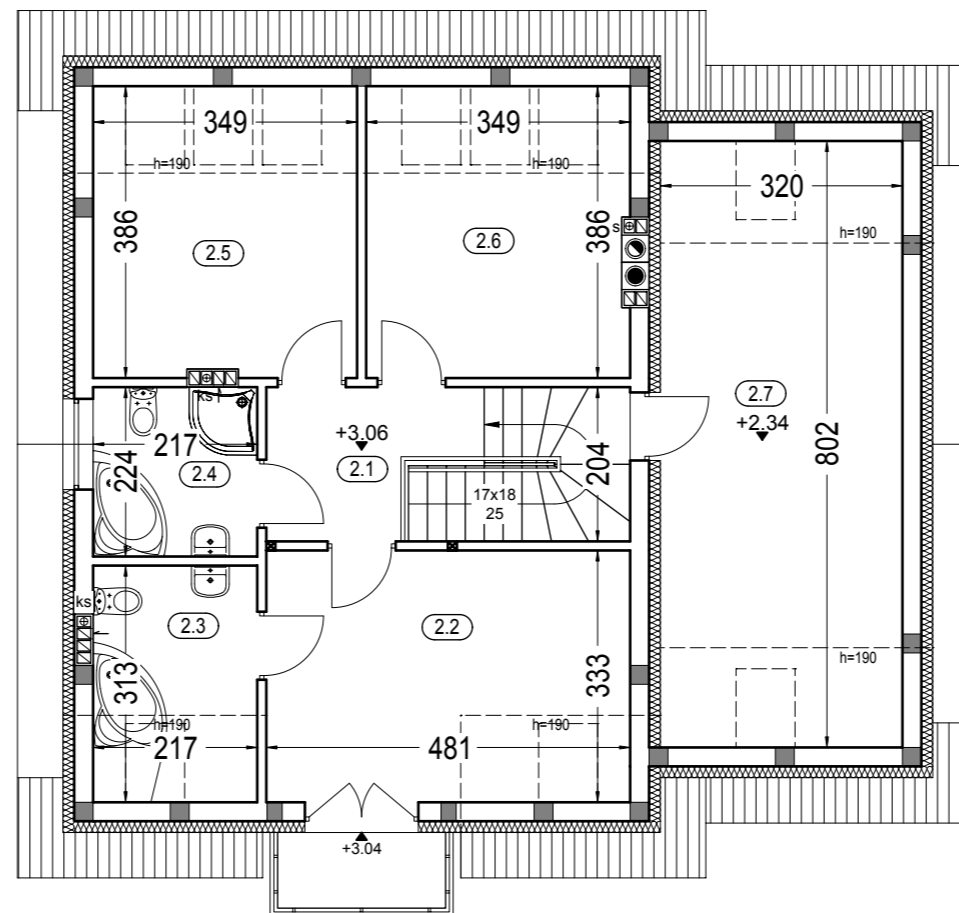
15-427 Białystok ul.Lipowa 6

tel/fax 0-85 7436846

www.domoweklimaty.pl

projekty@domoweklimaty.pl

Budynek mieszkalny, jednorodzinny - "WISIENKA". Poddasze



Zestawienie powierzchni poddasza

OZNACZ.	FUNKCJA	POW. UŻYTK.	POW. POS.	POSADZKA
2.1	Hall	4.73 m ²	4.73 m ²	parkiet
2.2	Pokój	13.16 m ²	15.63 m ²	parkiet
2.3	Łazienka	4.11 m ²	6.48 m ²	terakota
2.4	Łazienka	4.60 m ²	4.60 m ²	terakota
2.5	Pokój	9.11 m ²	12.95 m ²	parkiet
2.6	Pokój	9.14 m ²	13.02 m ²	parkiet
		44.85 m ²	57.41 m ²	
2.7	Strych	16.80 m ²	24.99 m ²	terakota
	Balkon	2.22 m ²		
RAZEM :		63.87 m ²	84.22 m ²	

Pow. całkowita poddasza: 115.55 m²
Kubatura poddasza: 253.96 m³

"DOMOWE KLIMATY" Jarosław Charkiewicz

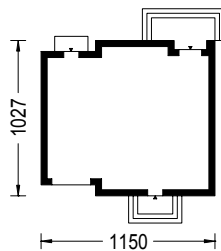
15-427 Białystok ul.Lipowa 6

tel/fax 0-85 7436846

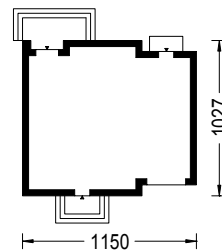
www.domoweklimaty.pl

projekty@domoweklimaty.pl

Budynek mieszkalny, jednorodzinny - "WISIENKA". Obrys 1:500



lustro



Projekt jest własnością APA J.Charkiewicz i podlega ochronie zgodnie z Ustawą z dnia 4 lutego 1994 r. o prawie autorskim i prawach pokrewnych.